



## ENTE DI FORMAZIONE

L'Ente Logos, accreditato presso la Regione Siciliana, opera da oltre vent'anni nel campo della formazione. Inoltre, opera nel settore dei percorsi leFP ed eroga - come APL - servizi per il Lavoro

## OBBLIGO DI ISTRUZIONE

Dopo la terza media lo studente deve assolvere l'obbligo di istruzione, esercitando così, il diritto-dovere all'istruzione e alla formazione. Tra le possibili scelte, quella che dà l'immediata possibilità di inserimento nel mondo del lavoro è la qualifica professionale. Tale qualifica si può ottenere frequentando uno dei percorsi leFP di soli tre anni.

## DESTINATARI



Tali percorsi sono riservati solo ai ragazzi e ragazze che abbiano 18 anni non compiuti.

## COSA SONO I PERCORSI DI leFP



Sono percorsi nei quali si prediligono le attività pratiche e laboratoriali, rispetto alle lezioni frontali. Inoltre, sono previste attività di stage direttamente in azienda, per oltre 200 ore. Nel sistema duale, lo studente per n. 400 ore lavorerà in azienda. La partecipazione a tutti i percorsi formativi è gratuita.

Non è prevista tassa di iscrizione.

Non si devono acquistare libri, verranno fornite dispense gratuite.

Non si devono acquistare materiali didattici e di consumo.

## STRUTTURA DEI PERCORSI FORMATIVI



DURATA: 1° anno (1089 ore); 2° e 3° anno (1056 ore).

FREQUENZA: diurna, per 30 ore settimanali.

STAGE: tutti i percorsi prevedono un periodo formativo di stage in azienda, a partire dal 2° anno.

CERTIFICAZIONE: al termine del 3° anno, superato un esame finale verrà rilasciato l'Attestato di Qualifica Professionale (EQF3). È possibile, frequentando un 4° anno di specializzazione, ottenere la qualifica di Tecnico (EQF4).



Servizi per lo Sviluppo

ENTE DI FORMAZIONE  
PROFESSIONALE

# ISCRIVITI

PER ISCRIZIONI E INFORMAZIONI  
TEL. 0932 1912861 - 331 1155656

RAGUSA, Via Nino Martoglio n. 5

COMISO, Corso Ho Chi Min n. 107/a

MODICA, Via Risorgimento n. 38

VITTORIA, Via Stradale per Scoglitti n. 20

MILAZZO, Via On. Gaetano Martino n. 11

GIARDINI NAXOS, Via IV Novembre n. 157

AGRIGENTO, Viale Cannatello n. 79

PALERMO, Via Emerico Amari n. 124

CALTANISSETTA, Via Piave n. 14/A

TRAPANI, Via Generale Ameglio n. 37

### SEDE AMMINISTRATIVA

CORSO HO CHI MIN, 107/A - 97013 COMISO (RG)

TEL. (+39) 0932 731026 - FAX. (+39) 0932 731303

EMAIL: segreteria.comiso@logos-italia.it

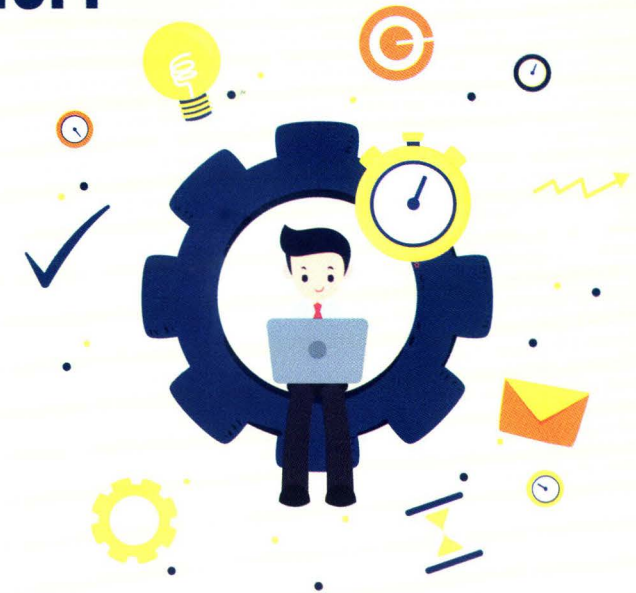
PEC: logos-italia@pec.it

[www.logos-italia.it](http://www.logos-italia.it)



Servizi per lo Sviluppo

## OFFERTA FORMATIVA leFP



**LA QUALIFICA A COSTO ZERO**

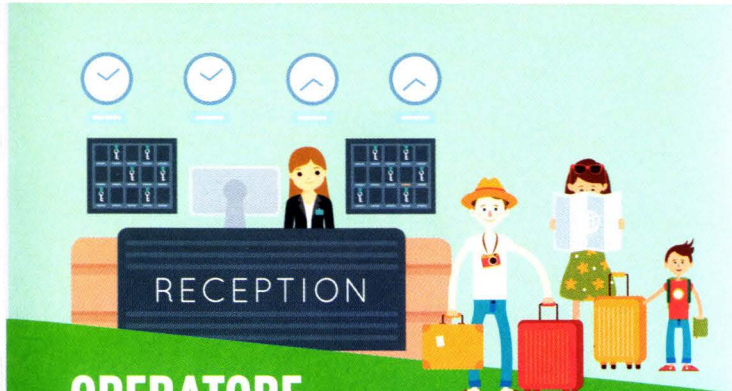
## UN LAVORO SUBITO?

LOGOS TI PERMETTE DI OTTENERE  
LA QUALIFICA PER ENTRARE NEL  
MONDO DEL LAVORO



## OPERATORE DEL BENESSERE

Il percorso forma una figura qualificata in grado di mantenere e migliorare il benessere psico-fisico della persona, con competenze negli ambiti della accoglienza, dei bisogni, dell'acconciatura e del trattamento estetico, operando negli istituti di bellezza e nei saloni di acconciatura.



## OPERATORE DEI SERVIZI DI ACCOGLIENZA

Il percorso forma una figura qualificata in grado di assicurare ospitalità ai clienti, dal loro arrivo per tutto il soggiorno fino alla partenza. Acquisirà competenze nelle procedure di check-in e check-out e nelle comunicazioni in genere. Inoltre, effettua la fatturazione delle prestazioni e si occupa della tenuta della cassa. Trova lavoro nelle strutture ricettive e nei centri per congressi

## OPERATORE DELLA TRASFORMAZIONE AGRO-ALIMENTARE

Il percorso forma una figura qualificata nelle operazioni del ciclo di trasformazione, conservazione, confezionamento e stoccaggio dei prodotti agro-alimentari, nei settori della lavorazione delle carni, nell'ortofrutta, nel latte caseario, nel vitivinicolo e nel dolciario, privilegiando la figura del cioccolatiere e del biscottiere.



## OPERATORE DELLA RISTORAZIONE

Il percorso forma una figura qualificata in grado di intervenire in tutta la filiera della ristorazione, preparazione pasti, pasticceria e panetteria, gelateria e soprattutto, nella preparazione di piatti e menù dei prodotti tipici del territorio, nonché nel settore dei servizi di Sala e Bar. Tale figura, oltre alla possibilità di operare autonomamente, può lavorare nelle aziende di Catering, Ristorazione, bar, Pub, etc.



## OPERATORE DELL'ABBIGLIAMENTO

Il percorso forma una figura del designer tessile, in grado di creare modelli e svilupparli attraverso le tecnologie più avanzate, oltre a saper confezionare capi di abbigliamento e altri prodotti tessili finiti su macchine e impianti automatizzati. Tale figura, oltre alla possibilità di operare autonomamente, può lavorare per i marchi più affermati del Made in Italy, oltre che nelle aziende tessili e dell'abbigliamento.



## OPERATORE DI IMPIANTI TERMO-IDRAULICI

Il percorso forma una figura del designer tessile, in grado di installare, collaudare, mantenere in efficienza e riparare impianti termici, idraulici, di climatizzazione, di apparecchiature idro-sanitarie, sia per abitazioni civili, che per strutture industriali e del terziario, trovando impiego nelle aziende termo-idrauliche e in quelle delle energie rinnovabili. Inoltre, può avviare un'attività autonoma.