



MILAZZO

CITY GREEN

CALENDARIO RACCOLTA UTENZE DOMESTICHE

Lunedì
ORGANICO

INGOMBRANTI
SU PRENOTAZIONE



Martedì
INDIFFERENZIATO

PANNOLINI
SU PRENOTAZIONE



Mercoledì
CARTA E CARTONE

RAEE
SU PRENOTAZIONE



Giovedì
ORGANICO

PANNOLINI
SU PRENOTAZIONE



Venerdì
PLASTICA E LATTINE

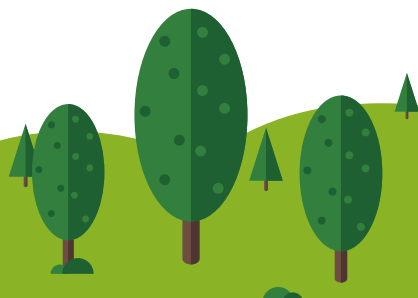
INGOMBRANTI
SU PRENOTAZIONE



Sabato
ORGANICO
VETRO



I contenitori vanno esposti dalle ore **22:00** del giorno antecedente quello di raccolta alle ore **03:00**, nei pressi del proprio civico.



MODALITÀ DI PRENOTAZIONE

Servizio non erogato nei giorni festivi.
Il ritiro di pannolini, RAEE e ingombranti
va prenotato online o telefonicamente.

Tramite app o
su www.caruter.it

NUMERO NAZIONALE
090-9488133
DA TUTTI TELEFONI
Lun-Ven 8:00-14:00

NUMERO VERDE
800-141364
DA TELEFONO FISSO
Lun-Ven 8:00-14:00

MODALITÀ DI CONFERIMENTO

I contenitori vanno esposti dalle ore **22:00 (20:00 per le utenze commerciali)** del giorno antecedente quello di raccolta alle ore **03:00**, nei pressi del proprio civico.

Si raccomanda di rispettare giorni e orari di esposizione e di differenziare correttamente, senza mischiare le varie tipologie di rifiuti. In caso di non conformità, i rifiuti non verranno ritirati.



ORGANICO

SI Scarti di cibo, frutta e verdura, alimenti avariati senza confezione, gusci d'uovo, fondi di caffè e filtri di the, pane vecchio, foglie, fiori recisi, piante, carta assorbente, tovaglioli, salviette e fazzoletti di carta usati, tappi di sughero, cenere di legna spenta in modesta quantità.

NO Tutto quello che non è di origine vegetale e animale, ed in particolare le confezioni degli alimenti: vaschette, barattoli, retine, buste, cellofan, ecc., piatti e bicchieri di plastica, rifiuti liquidi, mozziconi di sigaretta, conchiglie o gusci di molluschi, ossi.



CARTA E CARTONE

SI Giornali, quotidiani, riviste, piccoli imballaggi di cartone e carta, libri e quaderni, fogli di carta e cartoncini, contenitori per alimenti e bevande in Tetra Pak (cartoni del latte, succhi di frutta).

NO Carta sporca e/o unta e oleata, tovaglioli di carta usati, carta plastificata, cellofan e buste di plastica, polistirolo.



VETRO

SI Bottiglie di vetro, bicchieri e brocche, vasi in vetro.

NO Oggetti in ceramica o porcellana, rifiuti in cristallo (bicchieri o vasi), lampadine, neon, specchi.



PLASTICA E LATTINE

SI Bottiglie, vasetti e barattoli di plastica, flaconi di detersivi, detersivi e shampoo, buste e sacchetti di plastica, confezioni/contenitori di alimenti in plastica o polistirolo per uovo, alimenti ed oggetti vari, reti per frutta e verdura, buste e sacchetti in plastica per pasta, patate, caramelle ecc., confezioni di merende, coperchi in plastica di barattoli, piatti e bicchieri in plastica monouso, barattoli e scatolette per la conservazione degli alimenti, lattine per bevande, tappi corona e capsule, vaschette e fogli per alimenti, grucce per abiti.

NO Posate in plastica, contenitori pericolosi infiammabili, oggetti in plastica dura e gomma (penne, pennarelli, spazzolini, cassette e CD/DVD), arredi da giardino, secchi, bacinelle, barre e altri materiali di ferro, contenitori metallici.



INDIFFERENZIATO

SI Tutti i materiali non riciclabili tra cui gomma, stracci, ceramica, porcellana, polvere domestica, terracotta, carta carbone o oleata, pannolini e assorbenti, CD, DVD, penne e pennarelli, sacchi per aspirapolvere, spazzolini, collant, rasoi in plastica, posate in plastica, lettiere (cani e gatti).

NO Rifiuti riciclabili, liquidi, materiali impropri pericolosi, calcinacci, pneumatici.



COMPOSTAGGIO DOMESTICO

Per alcune utenze del territorio non sarà effettuato il ritiro della frazione organica ma sarà consegnata una compostiera per avviare il processo del compostaggio.

Il compostaggio domestico è un processo naturale per ricavare del buon terriccio dagli scarti organici di cucina e di giardino.

Il compost è un ottimo fertilizzante per orti e piante e lo si può ottenere anche in casa con una compostiera, un contenitore areato studiato per il compostaggio domestico.

Il compost matura in 8/12 mesi, ma lo si può utilizzare "fresco" già dopo 6 mesi.

PILE ESAUSTE

Le pile devono essere conferite negli appositi contenitori presso uffici e negozi.



FARMACI SCADUTI

I farmaci vanno nei contenitori installati presso le farmacie.



INGOMBRANTI E RAE (SOLO UTENZE DOMESTICHE)

Ritiro su prenotazione, in uno dei giorni indicati nel calendario, previa prenotazione mediante app, sito internet o telefonica.