

**ORIGINALE**

REGIONE SICILIANA  
**COMUNE DI MILAZZO**  
 PROVINCIA DI MESSINA

**PROGETTO ESECUTIVO**  
 CONSOLIDAMENTO DELLA PARETE ROCCIOSA DEL CASTELLO DI MILAZZO  
 2° STRALCIO FUNZIONALE

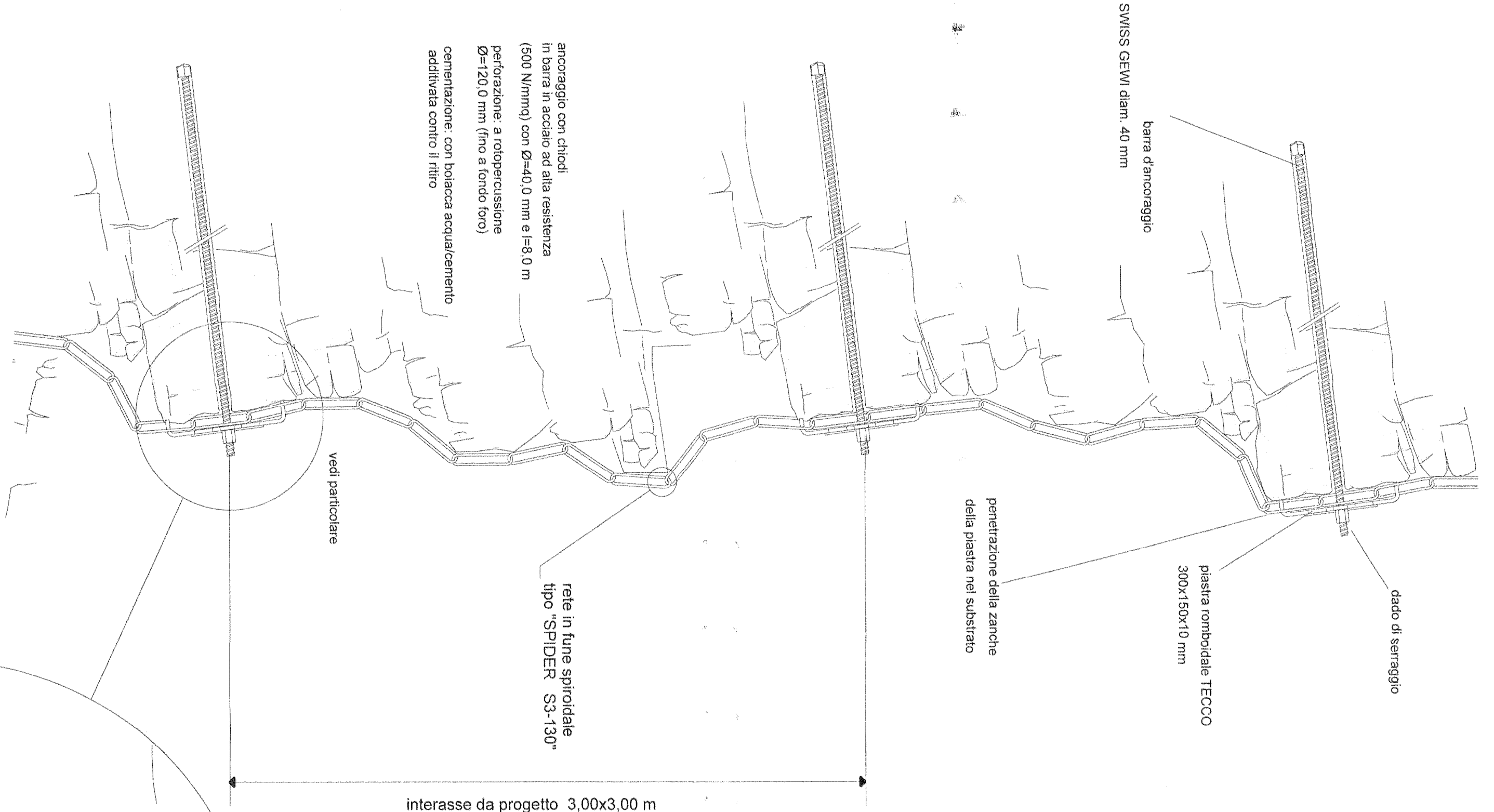
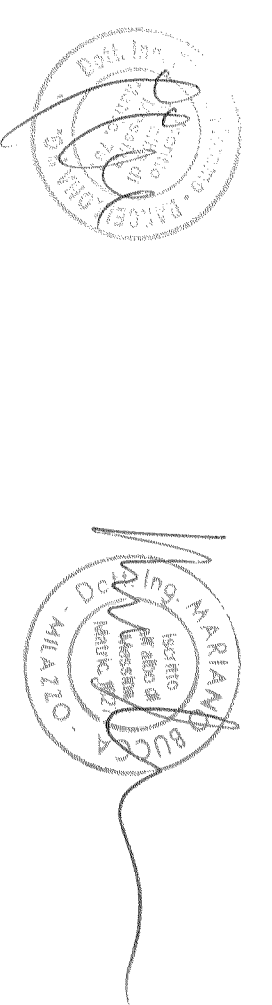
**TAVOLA: B8**  
 PARTICOLARI COSTRUTTIVI RELE IN FUNE SPIROIDALE

**PROGETTISTI:** ing. Filippo Fiorano  
 ing. Mariano Bucca

**DATA:**

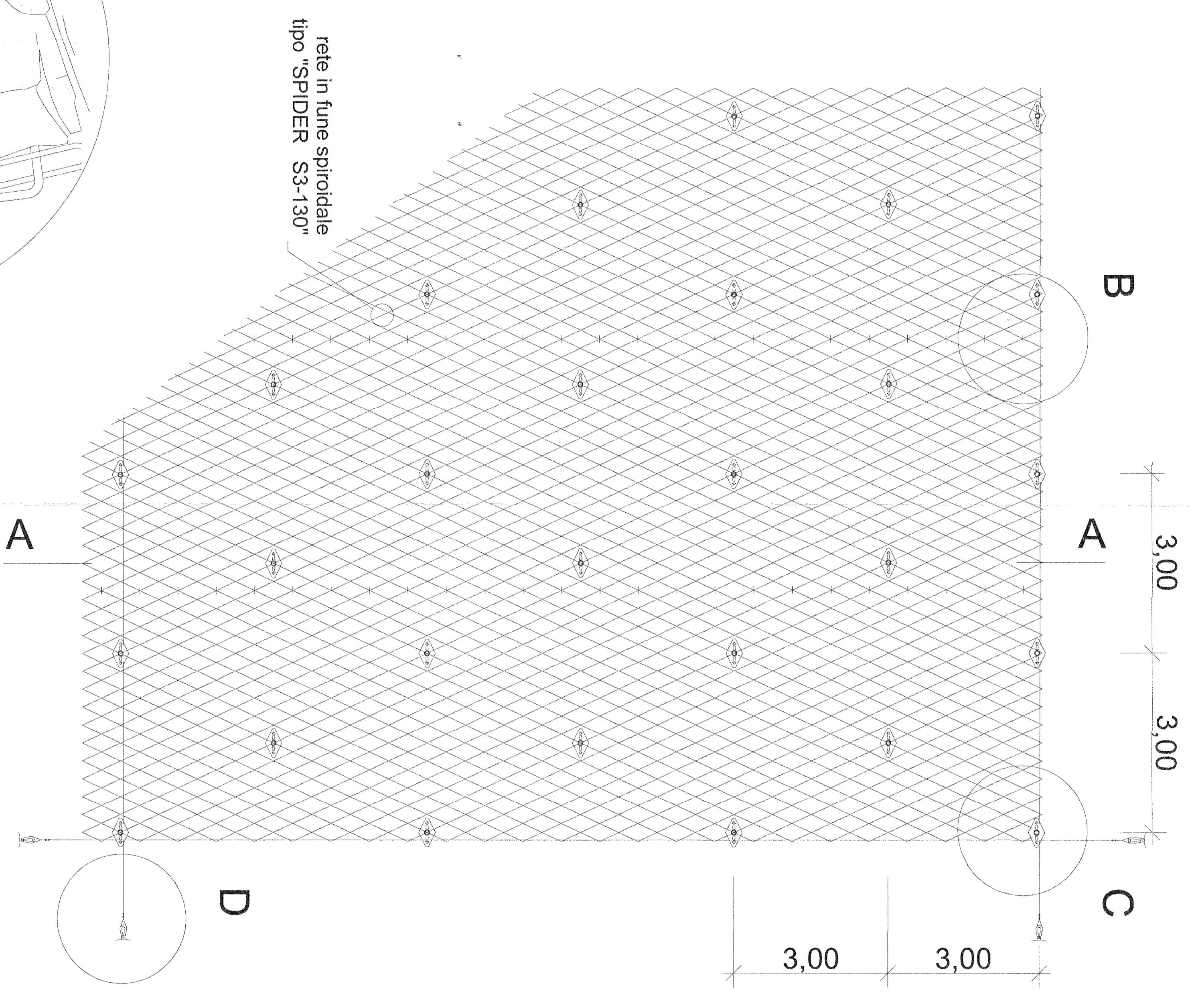
CITTA' DI MILAZZO  
 4° Stralcio Funzionale  
 2° Stralcio Funzionale  
 Consorzio di Bonifica  
 4° Stralcio Funzionale  
 2° Stralcio Funzionale  
 Consorzio di Bonifica

VISTO  
 IL SINDACO  
 M. S. M. S.



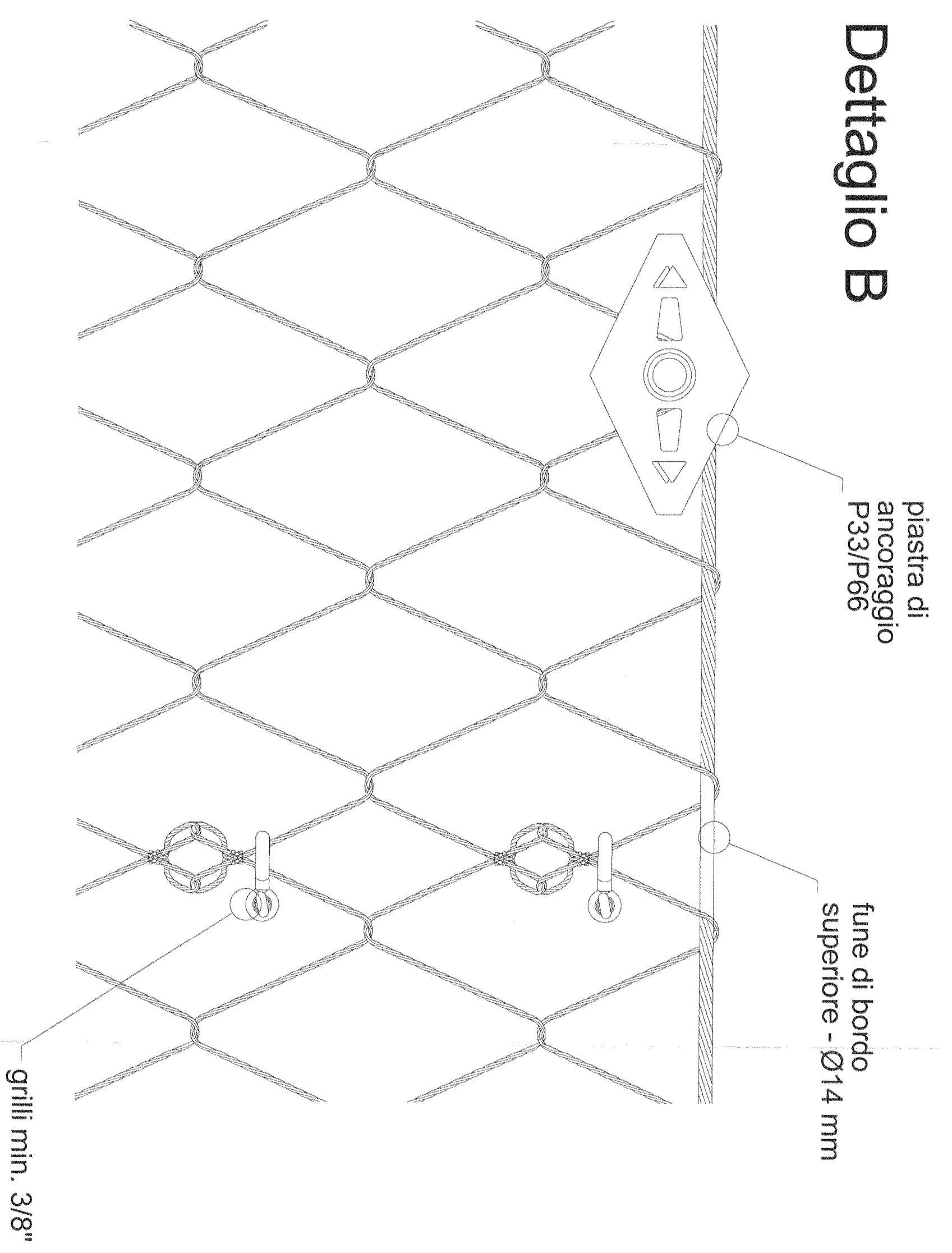
**Sezione in parete**

interasse da progetto 3,00x3,00 m

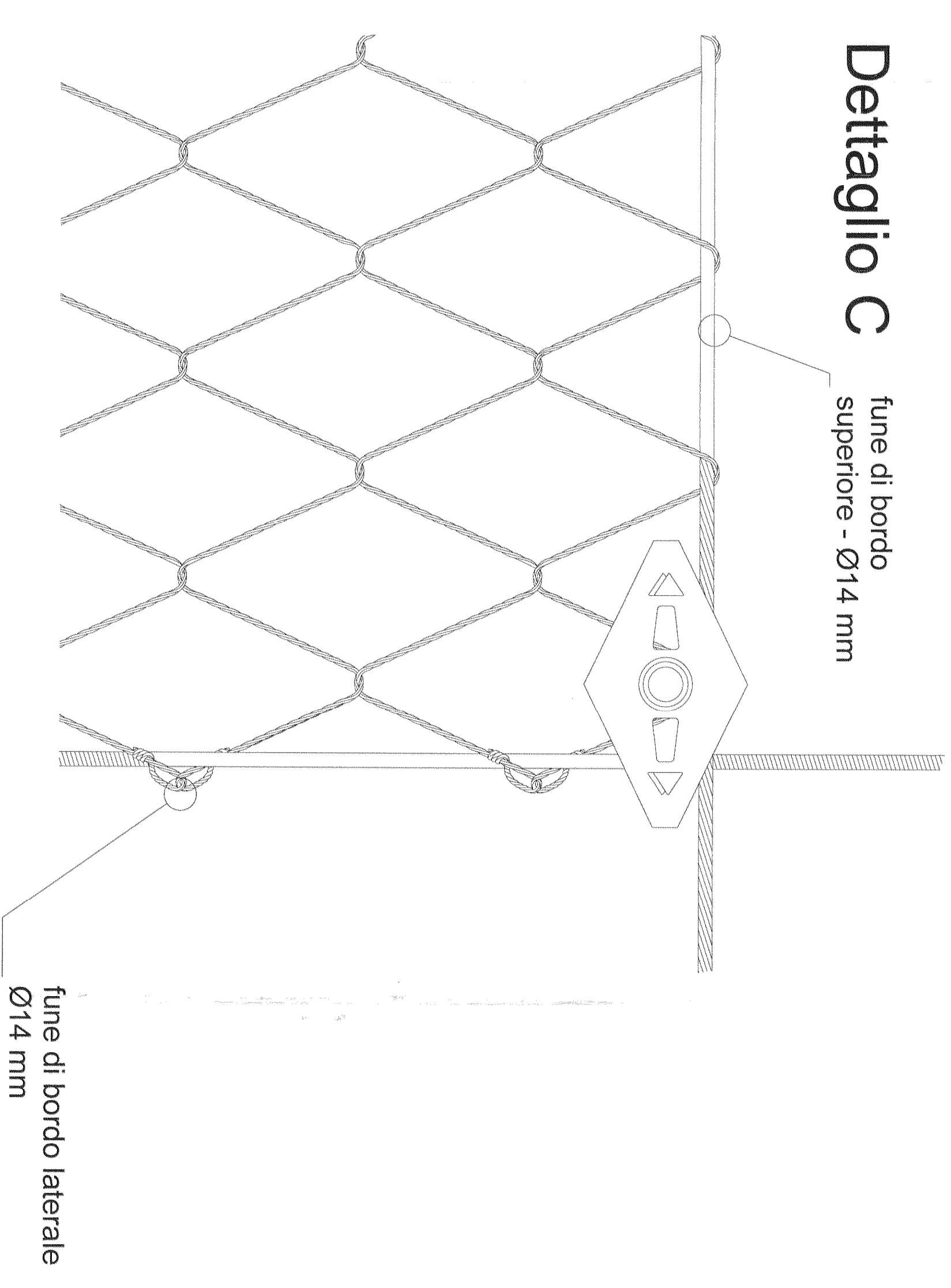


Numero di chiodi occorrenti per la parete rocciosa  
 superficie rete in parete: 3600 mq.  
 maglia chiodi: 3x3 m = 9 mq.  
 Si prevedono n. 470 chiodi (lunghezza 8,00 m)

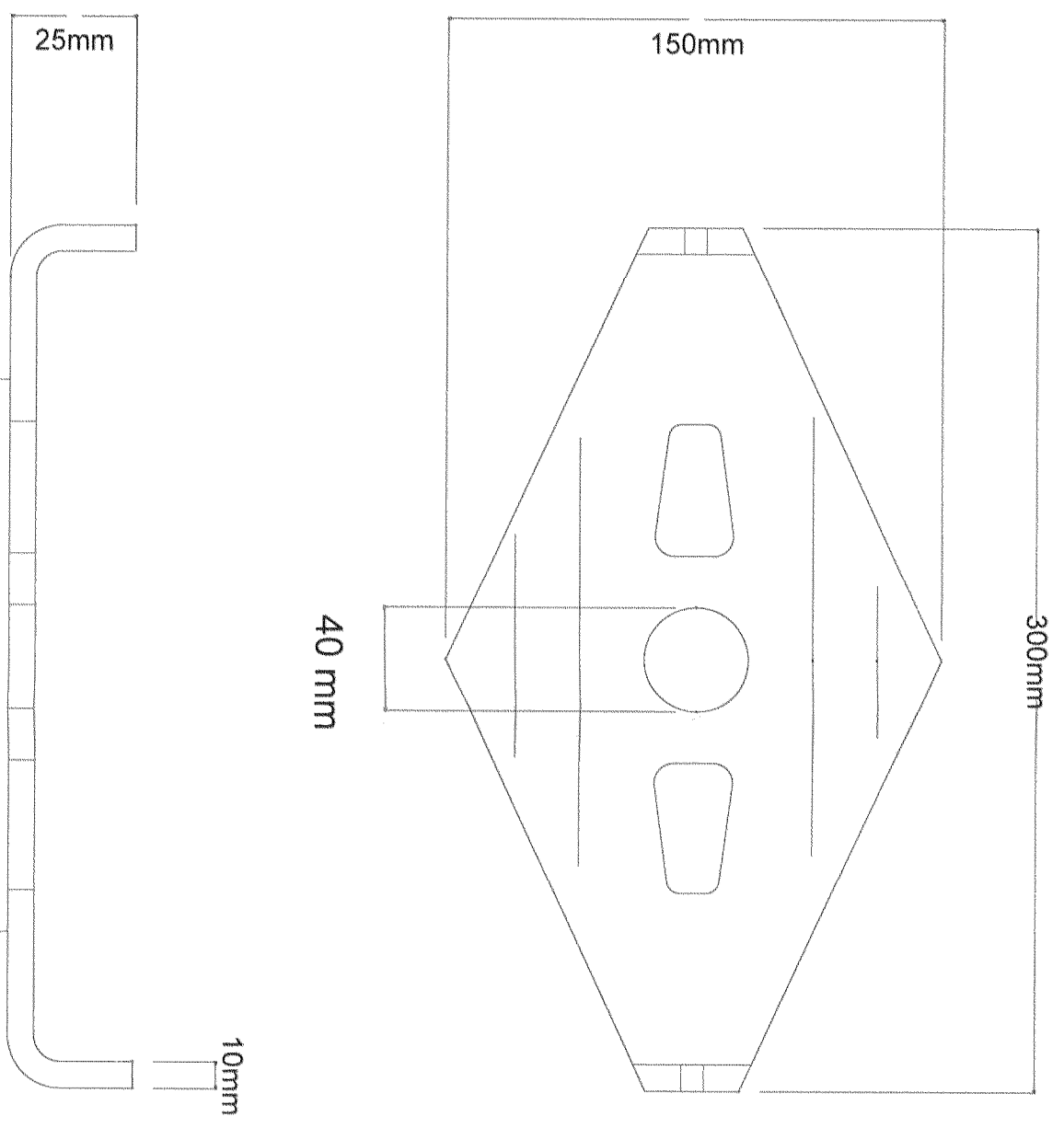
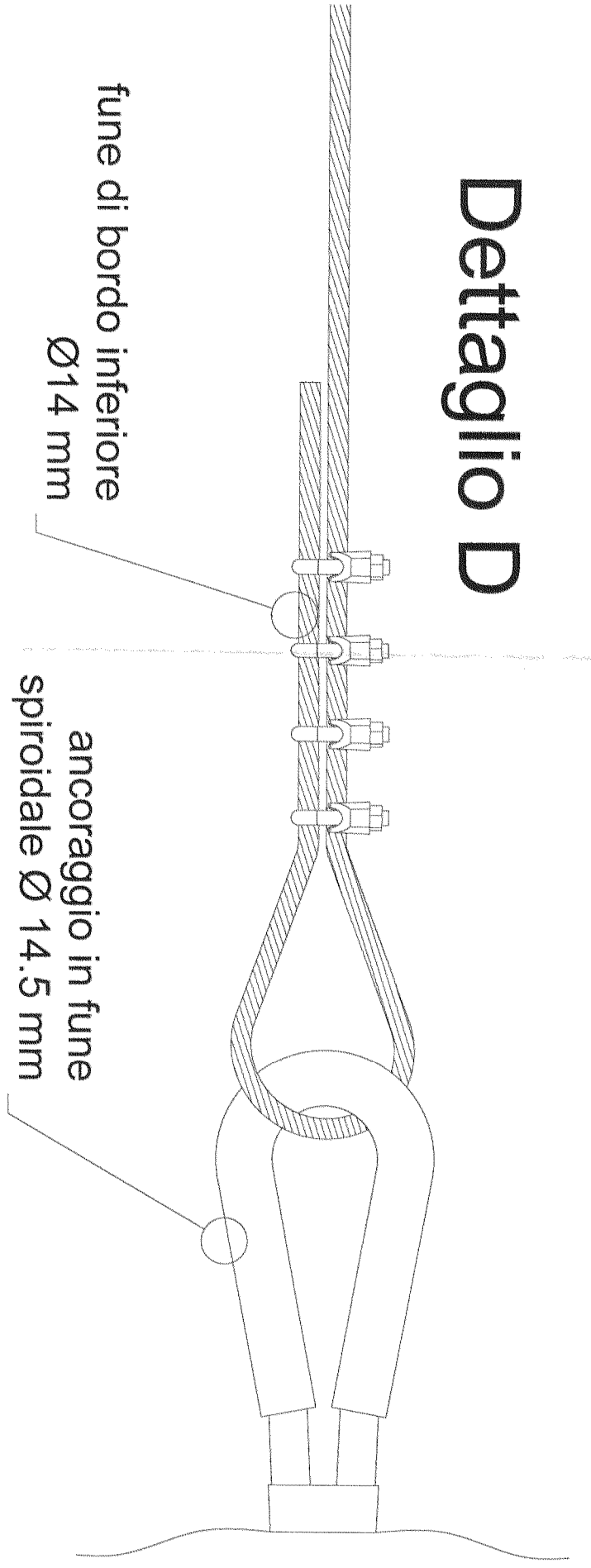
**Dettaglio B**



**Dettaglio C**



**Dettaglio D**



Plastra di ripartizione: dettaglio C