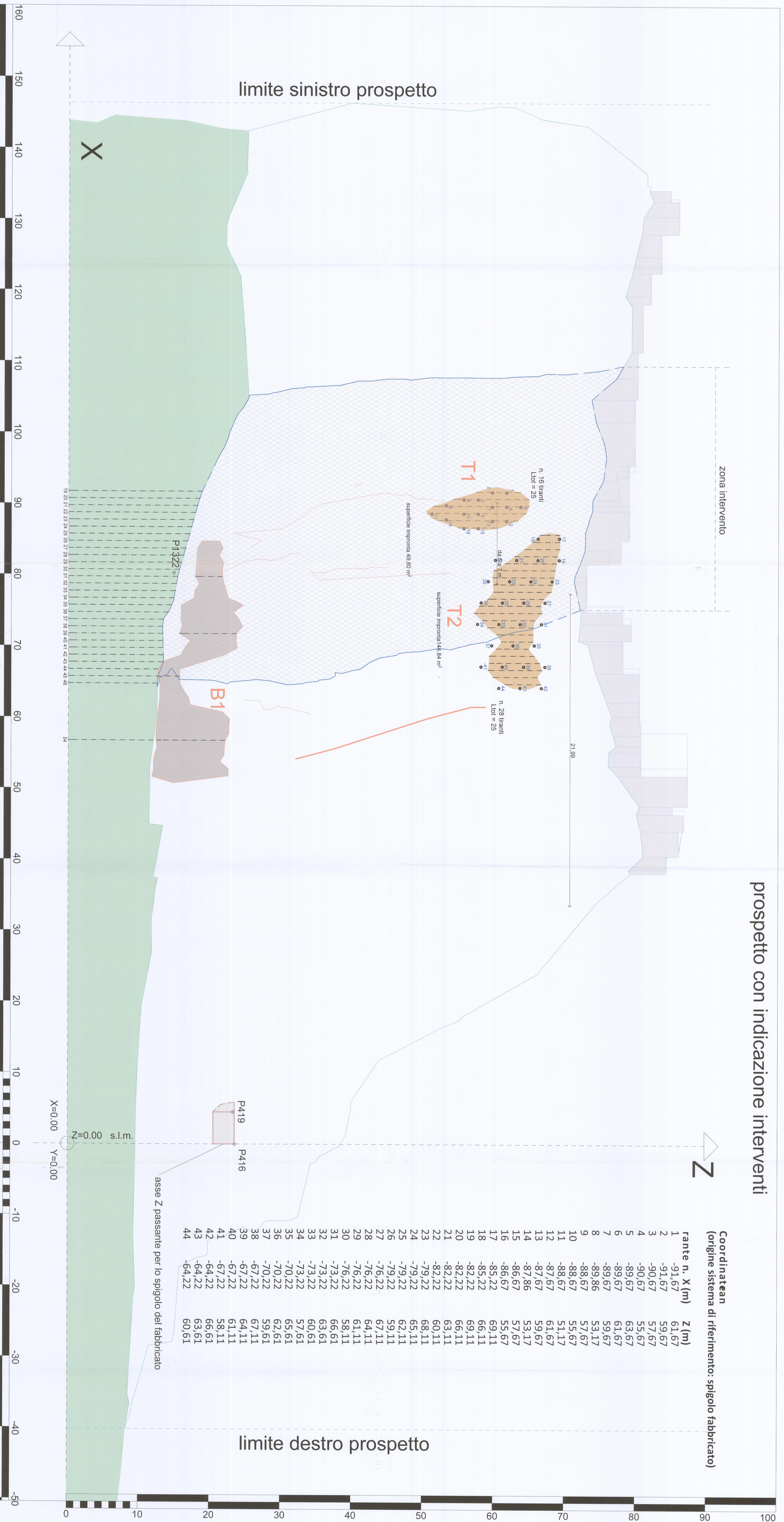


prospetto con indicazione interventi



REGIONE SICILIANA
ORIGINALE
COMUNE DI MILLAZZO
PROVINCIA DI MESSINA

PROGETTO
ESECUTIVO
(art. 53 DPR n. 20/2003)

CONSOLIDAMENTO DELLA PARETE ROCCIOSA DEL
CASTELLO DI MILLAZZO
2° STRALCIO FUNZIONALE

TAVOLA
B5

PROSPETTO CON UBICAZIONE TIRANTI

SCALA:
1:200

DATA:



CITTA' DI MILLAZZO
Consorzio di gestione
(Circoscrizione n. 55) P.zza S. Maria
1, 91010/020 Millazzo (ME) - Tel. 091/220111
e-mail: info@comune.millazzo.me
Autodirezione - Ufficio Tecnico - Ufficio Urbanistico
Millazzo, 13/02/2011

CITTA' DI MILLAZZO
Consorzio di gestione
(Circoscrizione n. 55) P.zza S. Maria
1, 91010/020 Millazzo (ME) - Tel. 091/220111
e-mail: info@comune.millazzo.me
Autodirezione - Ufficio Tecnico - Ufficio Urbanistico
Millazzo, 13/02/2011

Arch. Maurizio
Arch. Maurizio

