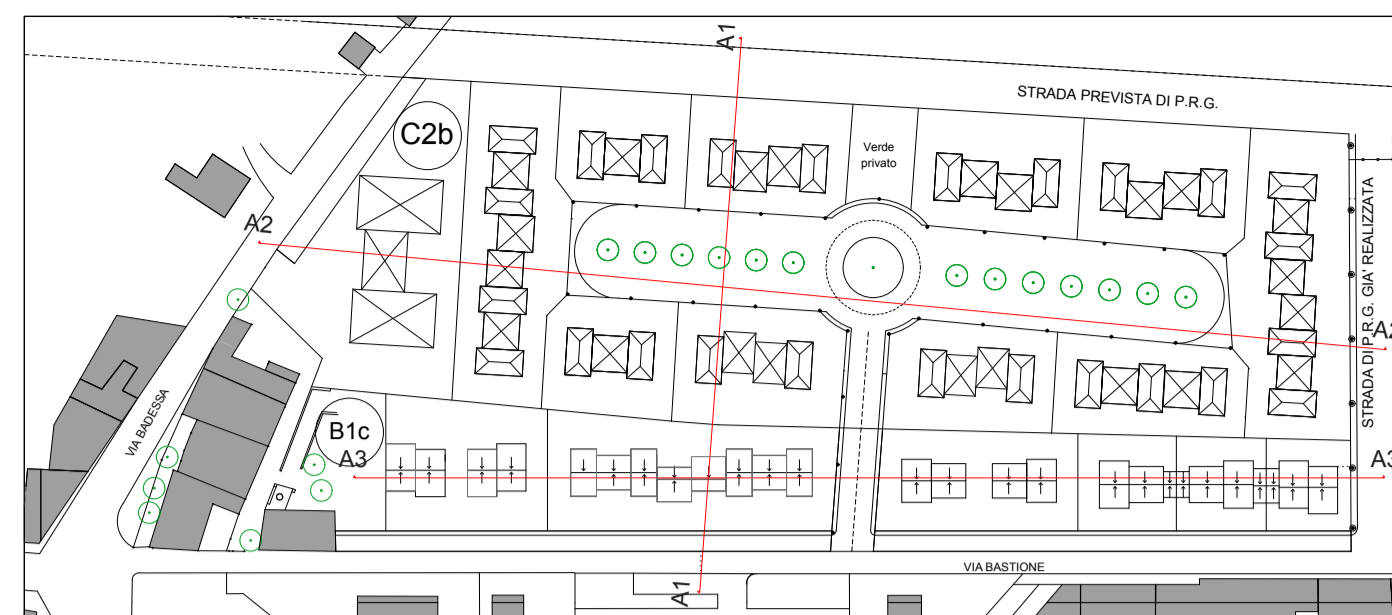
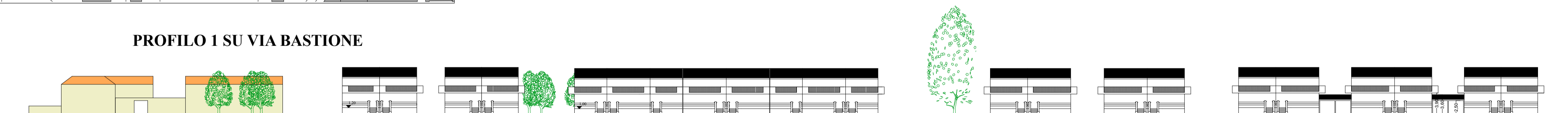


I° VARIANTE APPROVATA - PROFILI E SEZIONI

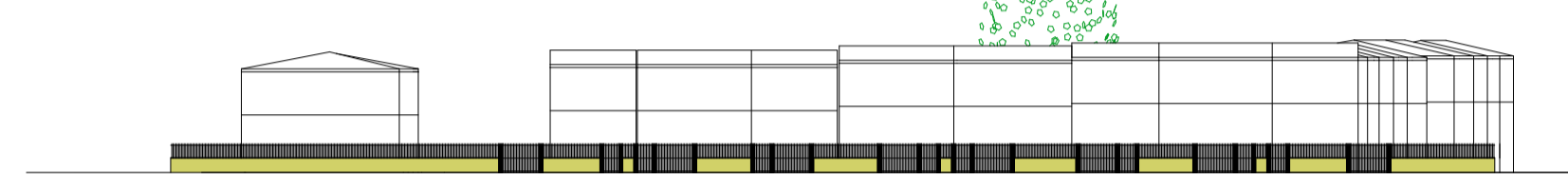
SCALA 1:500



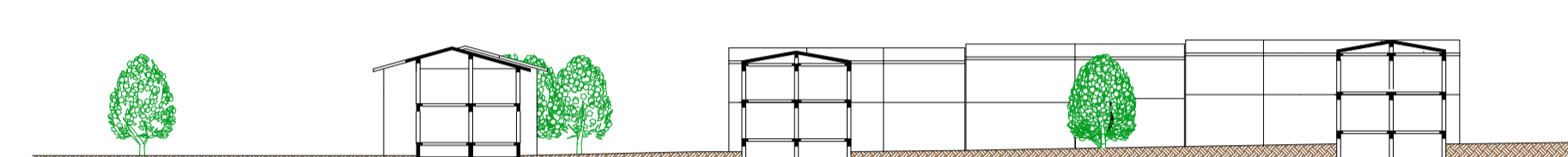
PROFILO 1 SU VIA BASTIONE



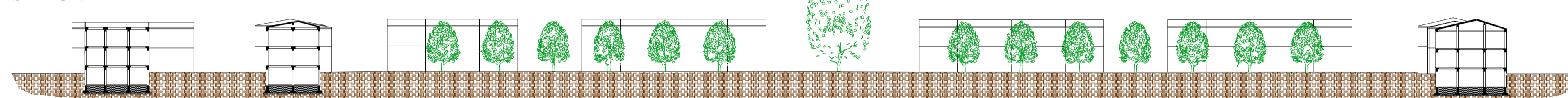
PROFILO 2 SU STRADA PREVISTA DI P.R.G.



SEZIONE A1



SEZIONE A2



SEZIONE A3

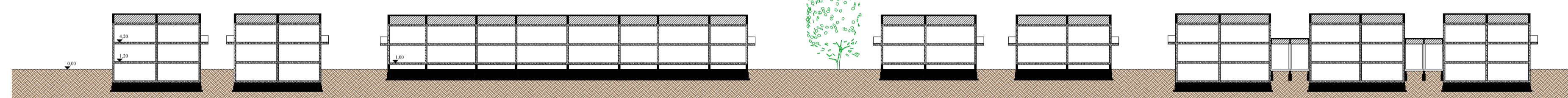


TABELLA LOTTI B1c

LOTTO	TIPOLOGIA FABBRICATI	CUBATURA (vedi calcolo lotti)
1	2 H; 2 I	2.171 mc
2	4 L; 4 M	3.744 mc
3	2 N; 2 O	1.571 mc
4	H; P; R	1.094 mc
5	R; P; H; S	1.188 mc
6	S; 2 Q	1.167 mc

n.b. La posizione della linea di colmo è indicativa

n.b. Il calcolo della cubatura è effettuato considerando ciascun tipo edilizio strutturalmente indipendente

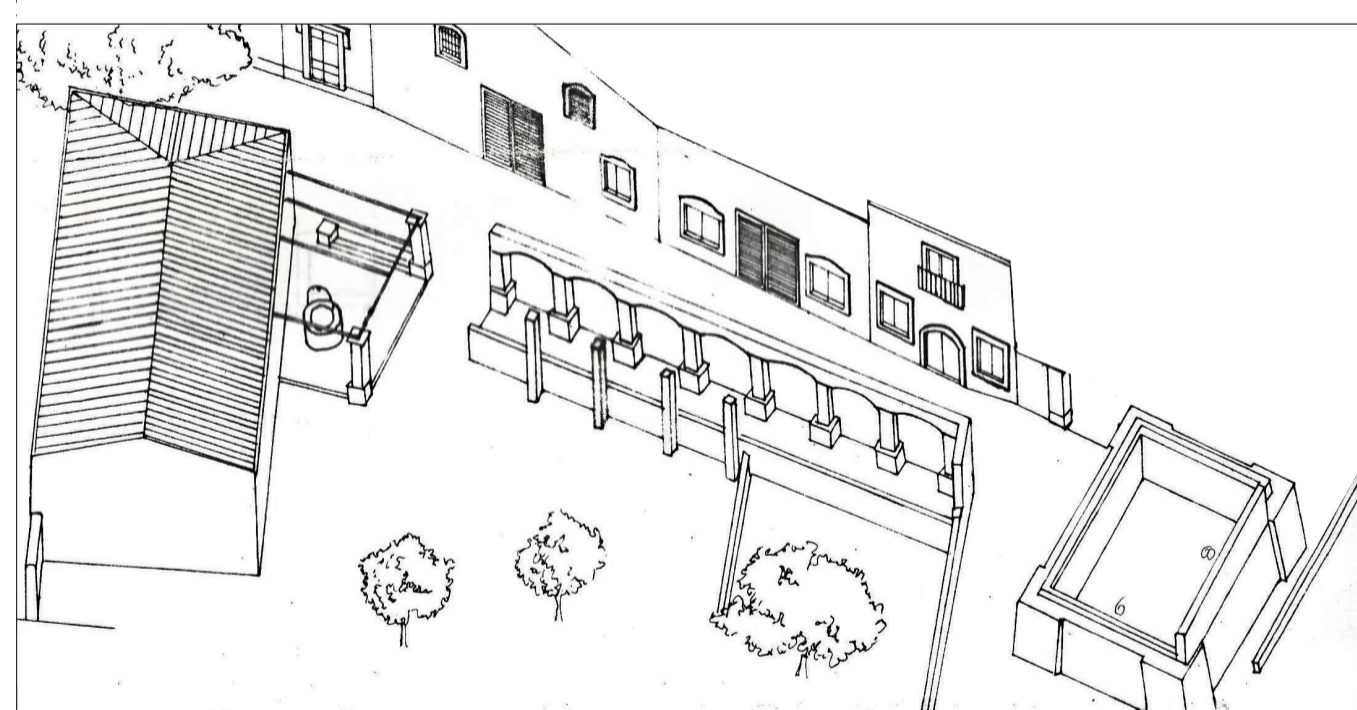
n.b. I tipi edilizi L ed M del Lotto 2 non sono interessati dalla variante

TABELLA LOTTI C2b

LOTTO	TIPOLOGIA FABBRICATI	CUBATURA (vedi calcolo lotti)
A	9	4.744 mc
B	4 A; 4 D	3.824 mc
C	2 A; D	1.418 mc
D	2 A; D	1.418 mc
E	2 A; 2 B	1.905 mc
F	2 A; 2 E	1.908 mc
G	2 A; 2 D	1.911 mc
H	2 A; 2 F	1.868 mc
I	2 A; 2 D	1.911 mc
L	2 A; 3 D	2.374 mc
M	4 A; 4 C	3.640 mc

COMUNE DI MILAZZO

DITTA: "AZIENDA AGRICOLA S. MARINA s.r.l."



PIANO DI LOTTIZZAZIONE in C.da SANTA MARINA

(Approvazione I delibera C.C. n°63 del 31/05/2007)
(Approvazione I Variante delibera C.S. n°3 del 12/06/2014)

II° VARIANTE

PROFILI E SEZIONI

PROGETTISTI

arch. PATRIZIA MERLINO

ing. ALBERTO BONACCORSI

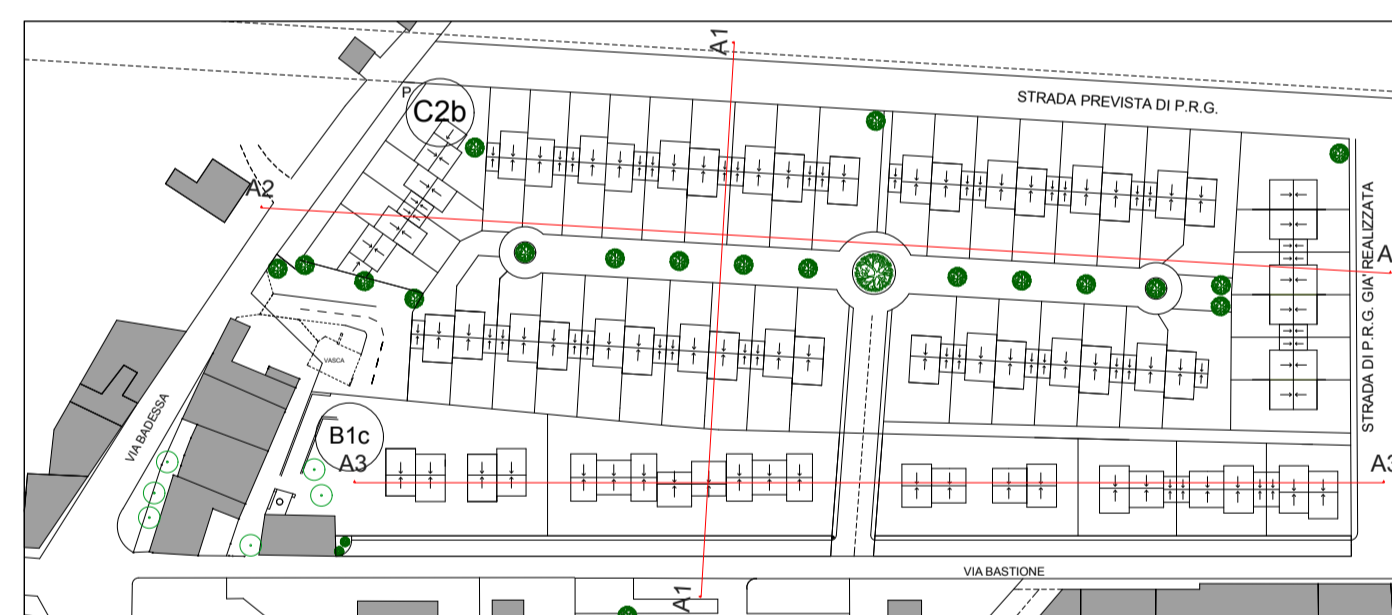
TAVOLA

4

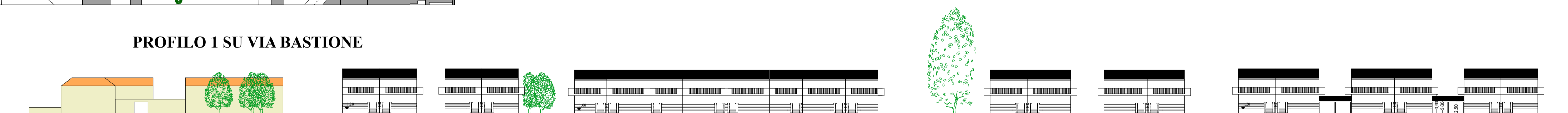
Data:

II° VARIANTE - PROFILI E SEZIONI

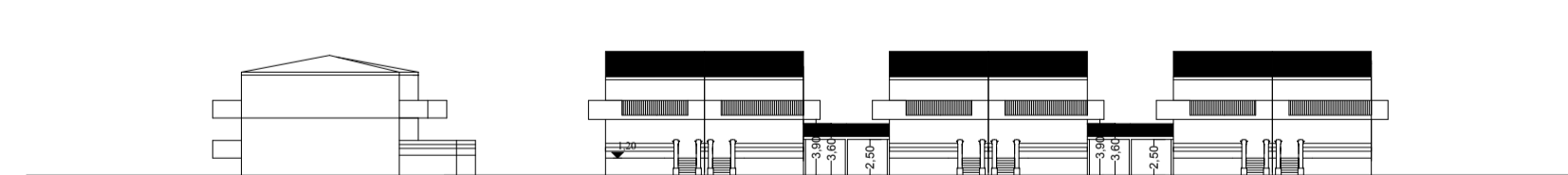
SCALA 1:500



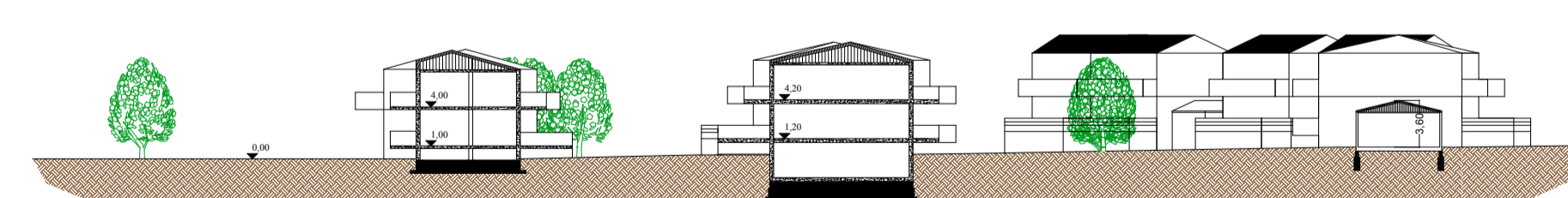
PROFILO 1 SU VIA BASTIONE



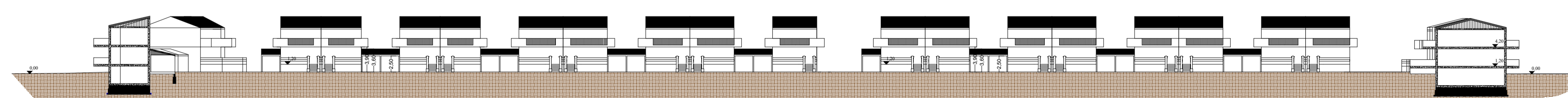
PROFILO 2 SU STRADA PREVISTA DI P.R.G.



SEZIONE A1



SEZIONE A2



SEZIONE A3

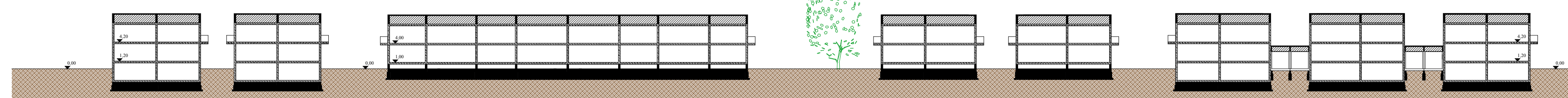


TABELLA LOTTI B1c

LOTTO	TIPOLOGIA FABBRICATI	CUBATURA (vedi calcolo lotti)
1	2 H; 2 I	2.171 mc
2	4 L; 4 M	3.744 mc
3	2 N; 2 O	1.571 mc
4	H; P; R	1.094 mc
5	R; P; H; S	1.188 mc
6	S; 2 Q	1.167 mc

n.b. La posizione della linea di colmo è indicativa

n.b. Il calcolo della cubatura è effettuato considerando ciascun tipo edilizio strutturalmente indipendente

TABELLA LOTTI C2b

LOTTO	TIPOLOGIA FABBRICATI	CUBATURA
A1	X; Z	572 mc
A2	V; T	534 mc
A3	V; T	534 mc
A4	X; W	575 mc
B1	U; T	572 mc
B2	U; T	572 mc
B3	U; T	572 mc
B4	U; T	572 mc
B5	H; T	620 mc
B6	H; T	620 mc
B7	H; T	620 mc
B8	H; T	620 mc
B9	H; T	620 mc
C1	H; T	620 mc
C2	H; T	620 mc
C3	H; T	620 mc
C4	H; T	620 mc
C5	H; T	620 mc
C6	H; T	620 mc
C7	H; T	620 mc
C8	H	543 mc
D1	H bis	527 mc

TABELLA LOTTI C2b

LOTTO	TIPOLOGIA FABBRICATI	CUBATURA
D2	H bis; T	603 mc
D3	H bis; T	603 mc
D4	H bis; T	603 mc
D5	H bis; T	603 mc
D6	H bis	527 mc
E1	H; T	620 mc
E2	H; T	620 mc
E3	H; T	620 mc
E4	H; T	620 mc
E5	H; T	620 mc
E6	H; T	620 mc
E7	H; T	620 mc
F1	H; T	620 mc
F2	H; T	620 mc
F3	H; T	620 mc
F4	H; T	620 mc
F5	H; T	620 mc
F6	H; T	620 mc
F7	H; T	620 mc
F8	H; T	620 mc
F9	H; T	620 mc
F10	H	543 mc