

## INDAGINE CONOSCITIVA DI GRADIMENTO (CUSTOMER SATISFACTION)

Nel periodo compreso tra il 24 maggio e il 5 giugno 2019 è stato chiesto ai genitori dei 24 bimbi iscritti al Servizio dell'Asilo Nido di rispondere ad un questionario di gradimento sui servizi offerti.

28 utenti hanno compilato il questionario, composto di 2 punti:10 domande, l'espressione di un voto complessivo sull'attività compreso tra 1 e 5 e la redazione di eventuali suggerimenti.

Ecco di seguito le domande proposte e le valutazioni espresse: cinque le opzioni di risposta possibili.

Domanda 1 - Come ritiene siano organizzati gli spazi interni ed esterni?

Domanda 2 - Come sono igiene e pulizia della struttura?

Domanda 3 - Come valuta la professionalità del personale in rapporto al bambino?

Domanda 4 - Come valuta professionalità del personale in rapporto ai genitori?

Domanda 5 - Cosa pensa dei giochi e delle attività in rapporto alle esigenze del bambino?

Domanda 6- Adeguatezza degli arredi e dei materiali di gioco.

Domanda 7 Cosa pensa della qualità della cucina interna?

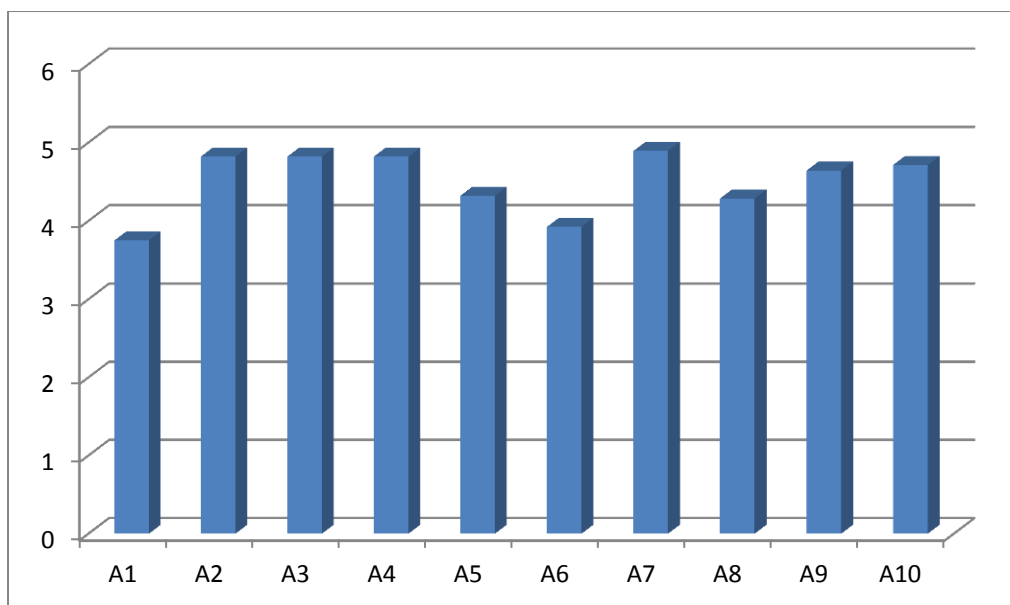
Domanda 8 Adeguatezza del cibo e della tabella dietetica

Domanda 9 Cosa pensa degli orari di inizio e termine del servizio?

Domanda 10 Organizzazione della giornata – tipo ( pasti, sonno, gioco)

Valutazioni:

	D1	D2	D3	D4	D5	D6	D7	D8	D9	D10
<b>Pessimo</b>	0	0	0	0	0	0	0	0	0	0
<b>Insufficiente</b>	2	0	0	1	0	0	0	0	0	0
<b>Sufficiente</b>	5	0	1	0	4	4	0	4	2	1
<b>Discreto</b>	19	5	3	2	11	20	3	12	6	6
<b>Buono</b>	2	23	24	25	13	2	25	12	20	21
<b>Media</b>	<b>3,8</b>	<b>4,8</b>	<b>4,8</b>	<b>4,8</b>	<b>4,3</b>	<b>3,9</b>	<b>4,9</b>	<b>4,3</b>	<b>4,6</b>	<b>4,714</b>



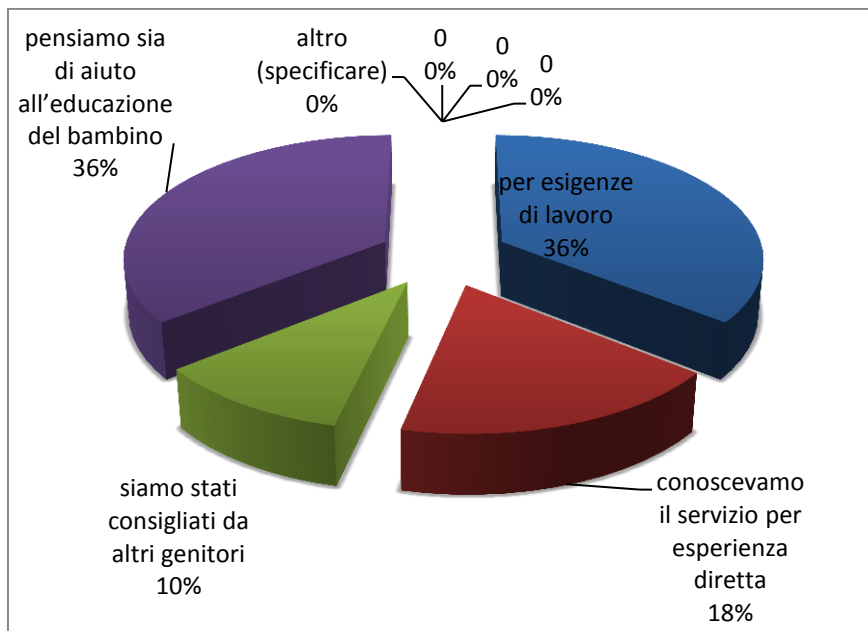
Di immediata evidenza appare la valutazione più che positiva del servizio, contrassegnata da voti alti e da una maggioranza preponderante di giudizi Buono.

Solo su due domande (la n. 1 e la n. 6) le risposte si sono assestate su un giudizio discreto.

Le 'uniche valutazione negativa - Insufficiente – riguardano l'organizzazione degli spazi interni ed esterni e la professionalità degli operatori nel rapporto con i genitori, che, comunque, nel complesso raggiunge uno dei punteggi più alti.,

Parecchi i suggerimenti avanzati - in numero di ventidue – molti incentrati sulla criticità poc'anzi evidenziata nella domanda n. 1 organizzazione della struttura interna ed esterna, con la richiesta di riqualificazione e possibilità di fruizione del giardino esterno.

### Per quali motivi avete iscritto il Vostro bambino/a all'asilo nido?



### Nella decisione di iscrivere il Vs. bambino/a al nido in che modo avete raccolto informazioni sul servizio?

