

REGIONE SICILIANA  
Comune di MILAZZO

PARROCCHIA SS. CROCIFISSO

OGGETTO	MANUTENZIONE COPERTURA E RESTAURO CONSERVATIVO PROSPETTI DELLA CHIESA DI SAN PAPINO, SITA IN P.zza S. PAPINO	
ELABORATI	ANALISI DEL DEGRADO	
Documento	Scala	IL PROGETTISTA Arch. Domenico Spoto
4	1 : 100	
Tav. 3	Data	IL PARROCO Fra Stefano Smedile
	17 GIU. 2015	

APPROVAZIONI

CITTA' DI MILAZZO  
4° SETTORE - Lavori Pubblici e Patrimonio  
PARERE IN LINEA TECNICA FAVOREVOLE  
Reso con provvedimento n. 83 del 15 MAG 2017  
dell'importo di Euro 410.000,00  
Milazzo, 15 MAG 2017

Il R.U.P.  
Arch. Carmelo Dragà

CITTA' DI MILAZZO  
4° SETTORE - Lavori Pubblici e Patrimonio  
(Validazione ai sensi dell'art.26 D.Lgs n. 50/2016)  
Il progetto dell'importo complessivo di Euro 410.000,00  
ha formato oggetto di validazione con verbale  
del cui fa riferimento.  
Milazzo,

Il R.U.P.  
Arch. Carmelo Dragà

LEGENDA

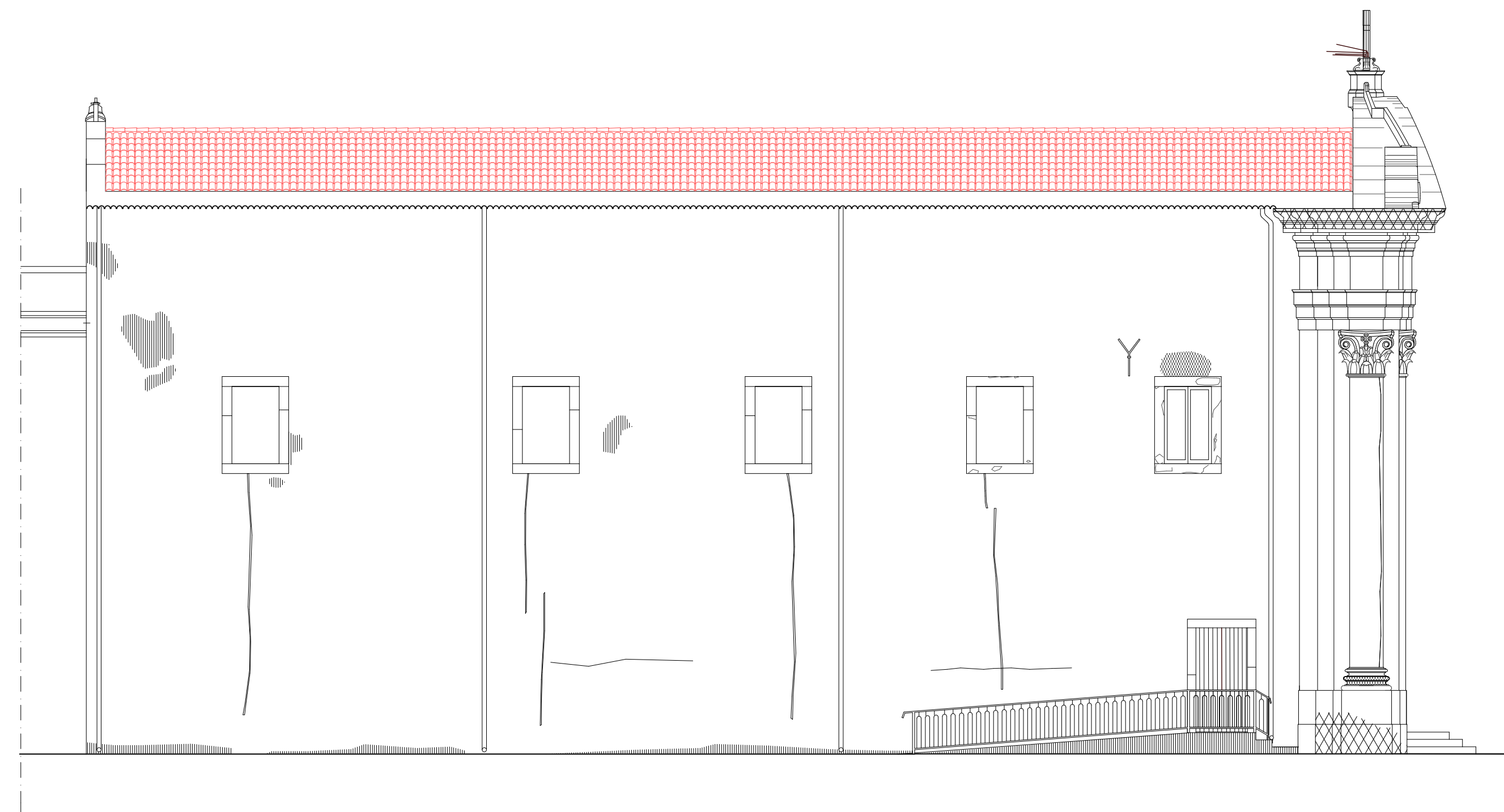
- Fratturazione o fessurazione
- Distacco
- Patina biologica
- Alterazione cromatica
- Mancanza
- Rispresca di intonaco
- Macchia
- Presenza di vegetazione
- Efflorescenza

MATERIALE	FINITURA
1 - Pietra calcarea	1 - Spigolo
2 - Pietra calcarea	2 - Spigolo
3 - Intonaco	3 - Lustrato
4 - Calce	4 - Cristallo
5 - Legno	5 - Verniciato
6 - Materiali riciclati con laterizio	
7 - PVC	
8 - PVC	
9 - PVC	
10 - PVC	
11 - PVC	
12 - PVC	
13 - Acciaio e laterizio	

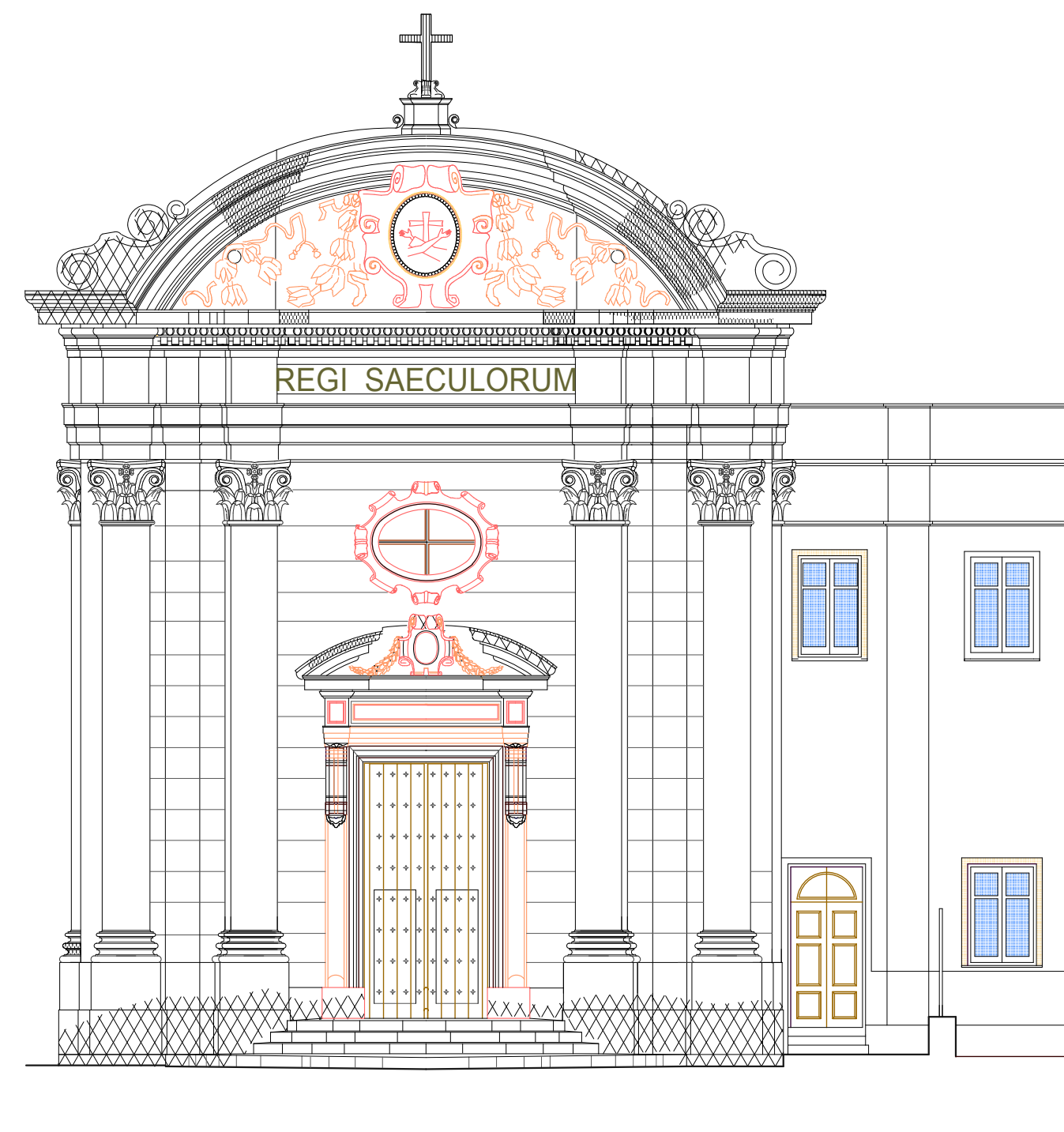
  

DESCRIZIONE	INTERVENTO
1 - Cantonale	14 - Vola
2 - Cornice finestra	15 - Verniciatura
3 - Finestra	16 - Abete
4 - Finestra	17 - Cemento
5 - Finestra	18 - Cristallo lutto
6 - Finestra	19 - Cemento
7 - Finestra	20 - Cemento
8 - Muro perimetrale	21 - Acchi
9 - Muro perimetrale	22 - Scale carterie
10 - Tetti	23 - Scale carterie
11 - Copertura	24 - Intonaco interno
12 - Copertura	25 - Intonaco
13 - Copertura	26 - Croce
	A - Pulizia manuale
	B - Ripulitura
	C - Sintonizzazione
	D - Sintonizzazione
	E - Curi e scuri
	F - Sintonizzazione
	G - Sintonizzazione
	H - Sintonizzazione
	I - Sintonizzazione
	J - Sintonizzazione
	K - Sintonizzazione
	L - Sintonizzazione
	M - Sintonizzazione
	N - Sintonizzazione
	O - Sintonizzazione
	P - Sintonizzazione
	Q - Sintonizzazione
	R - Sintonizzazione
	S - Sintonizzazione
	T - Sintonizzazione
	U - Sintonizzazione
	V - Sintonizzazione
	W - Sintonizzazione
	X - Sintonizzazione
	Y - Sintonizzazione
	Z - Sintonizzazione

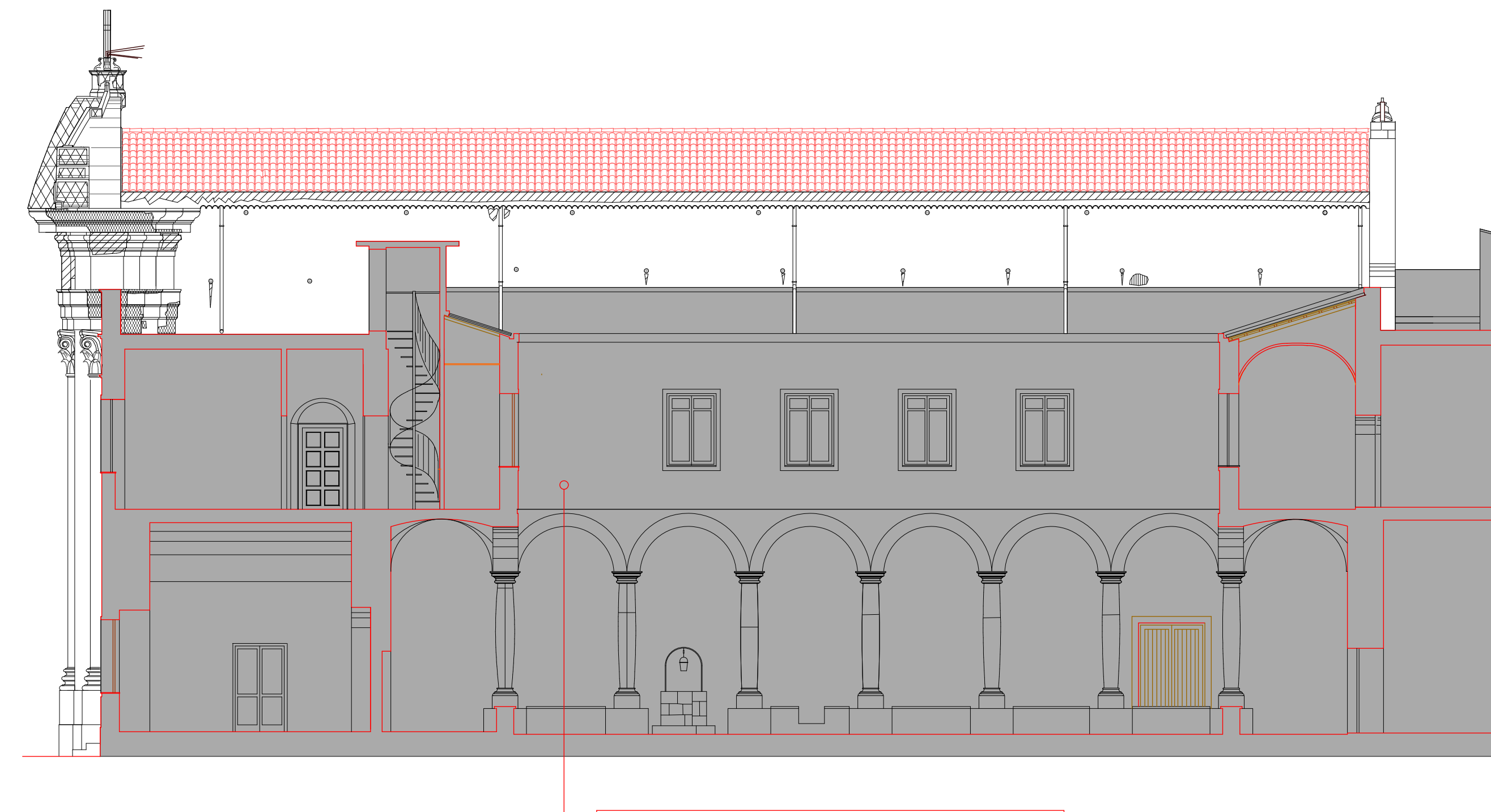
PROSPETTO LATERALE



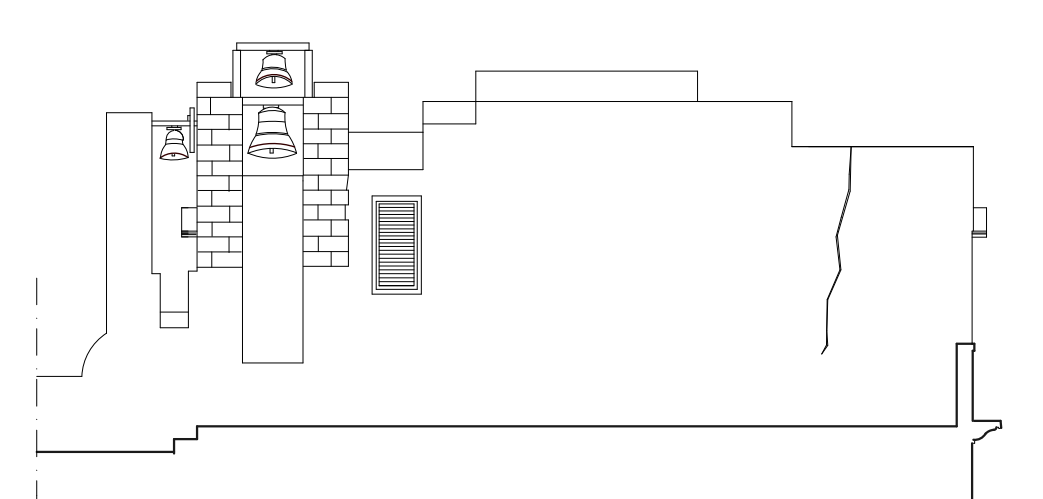
FACCIATA



PROSPETTO SU CHIOSTRO



RETRO - PROSPETTO



REGIONE SICILIANA  
Comune di MILAZZO

PARROCCHIA SS. CROCIFFISSO

OGGETTO	MANUTENZIONE COPERTURA E RESTAURO CONSERVATIVO PROSPETTI DELLA CHIESA DI SAN PAPINO, SITA IN P.zza S. PAPINO		
ELABORATI	ANALISI DEL DEGRADO		
Documento	Scala	IL PROGETTISTA	IL PARROCO
4	1 : 100	Arch. Domenico Spoto	Fr. Fiore Paolino Sala
Tav. 3	Data		

APPROVAZIONI

