

REGIONE SICILIANA
Comune di MILAZZO

PARROCCHIA SS. CROCIFISSO

OGGETTO	MANUTENZIONE COPERTURA E RESTAURO CONSERVATIVO PROSPETTI DELLA CHIESA DI SAN PAPINO, SITA IN P.zza S. PAPINO		
ELABORATI	ESTRATTO CATASTALE - ESTRATTO P.R.G. - PLANIMETRIA - PIANTE		
Documento	Scala	IL PROGETTISTA Arch. Domenico Spoto	IL PARROCO Fra Stefano Smedile
2	1 : 100		
Tav. 1	Data		
	17 GIU, 2015		

APPROVAZIONI

CITTA' DI MILAZZO
4° SETTORE - Lavori Pubblici e Patrimonio
PARERE IN LINEA TECNICA FAVOREVOLE

Reso con provvedimento n. **83** del **15 MAG 2017**
dell'importo di Euro 410.000,00
Milazzo, **15 MAG 2017**

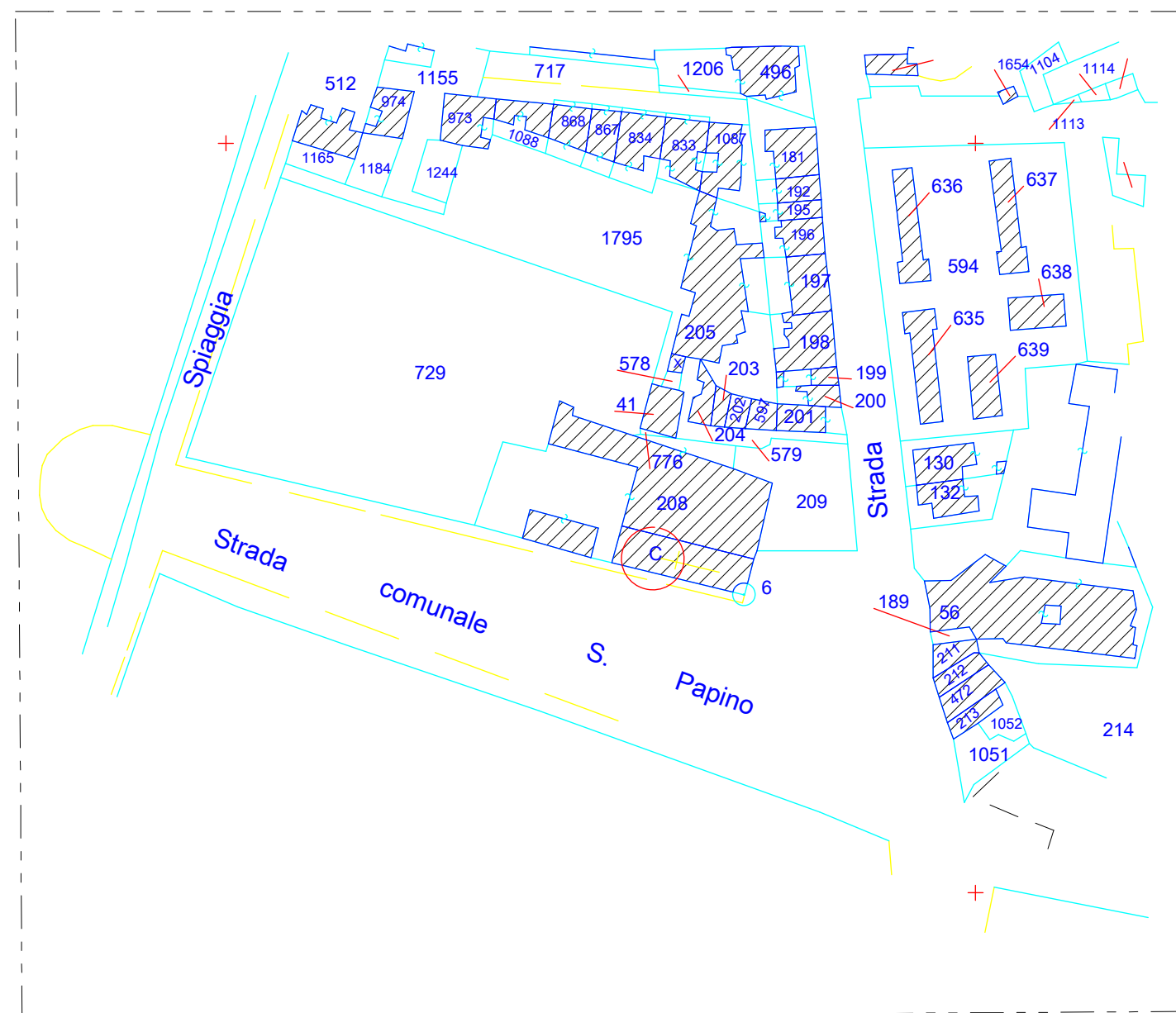
Il R.U.P.
Arch. Carmelo Dragà

CITTA' DI MILAZZO
4° SETTORE - Lavori Pubblici e Patrimonio
(Validazione ai sensi dell'art.26 D.Lgs n. 50/2016)
Il progetto dell'importo complessivo di Euro 410.000,00
ha formato oggetto di validazione con verbale
del **15 MAG 2017** cui fa riferimento.
Milazzo, **15 MAG 2017**

Il R.U.P.
Arch. Carmelo Dragà

ESTRATTO CATASTALE 1 : 2000

Comune di Milazzo
Foglio 5 particella C

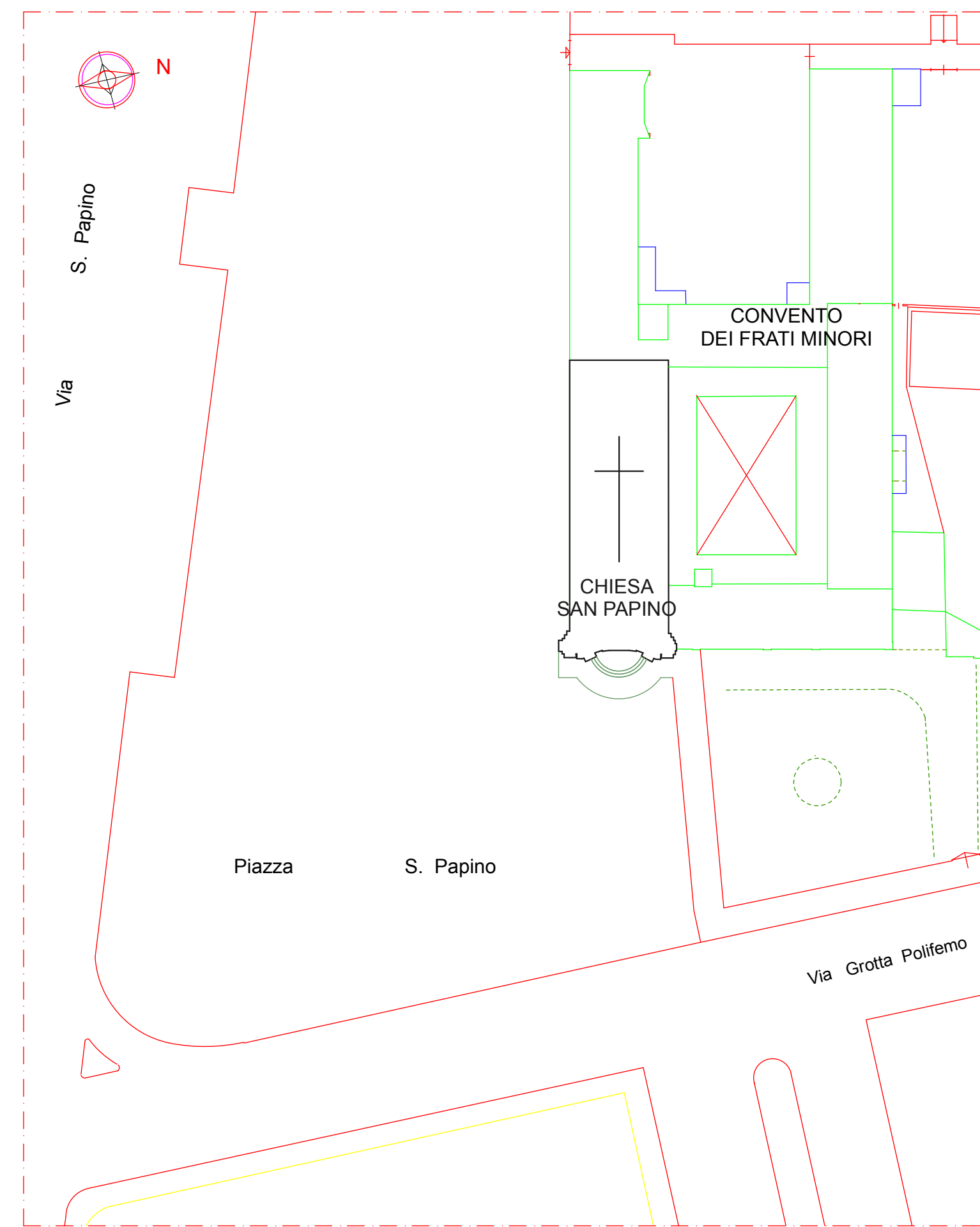


ESTRATTO P.R.G. 1 : 5000

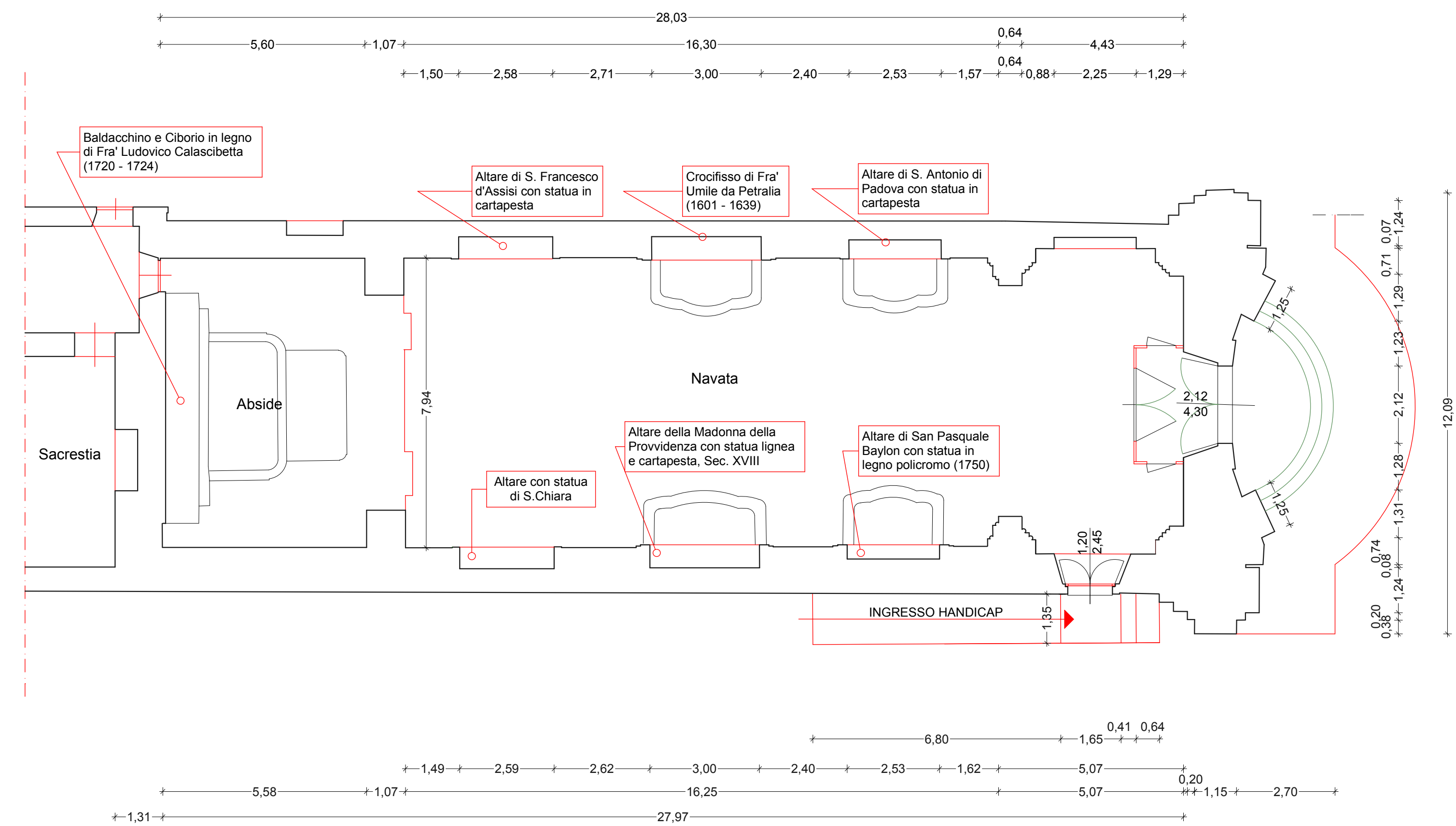
ZONA OGGETTO D'INTERVENTO



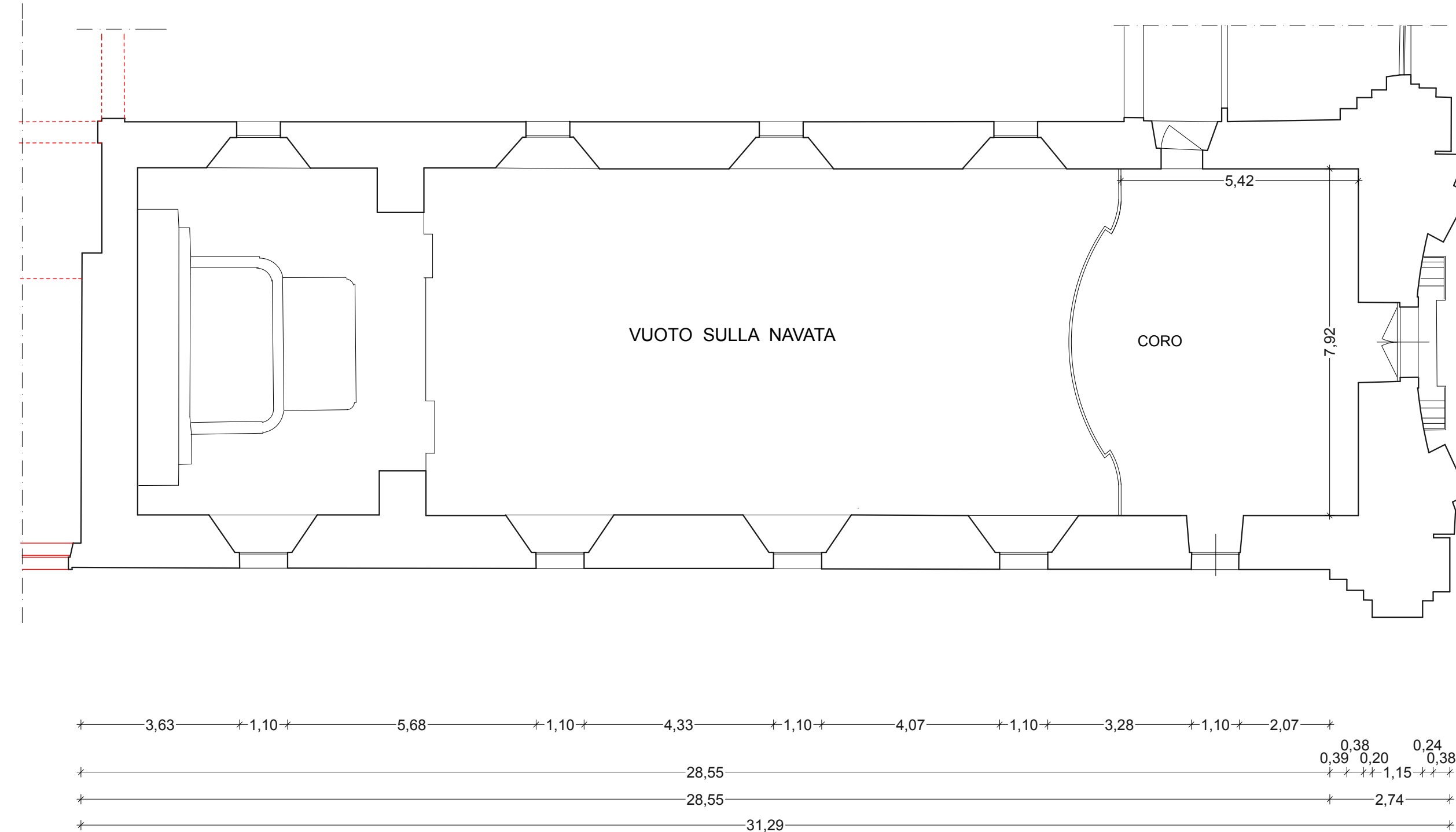
PLANIMETRIA 1 : 500



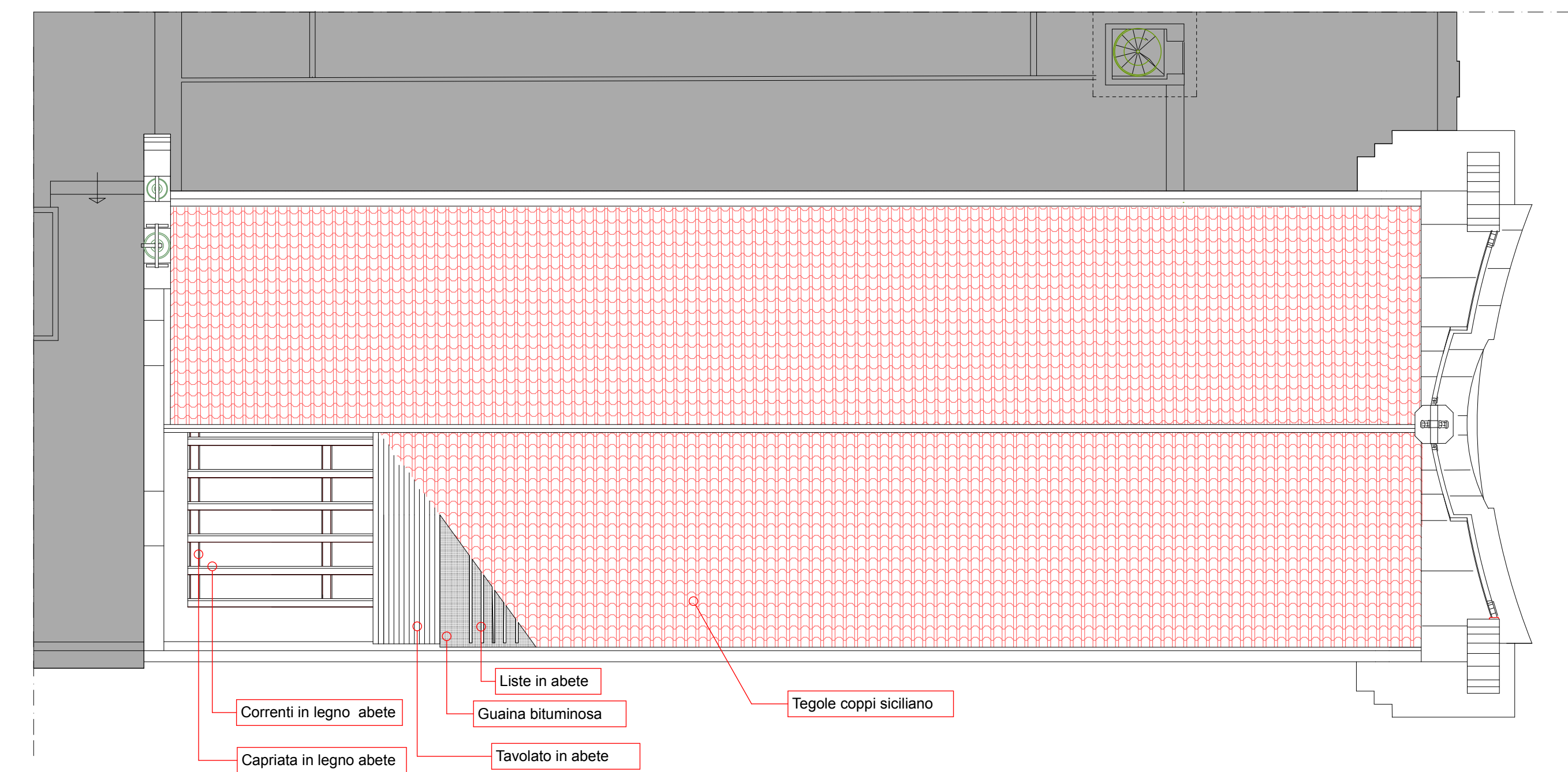
PIANTA a quota +1,20 scala 1 : 100



PIANTA a quota +8,00 scala 1 : 100



PIANTA COPERTURA



REGIONE SICILIANA
Comune di MILAZZO

PARROCCHIA SS. CROCISSO

OGGETTO
MANUTENZIONE COPERTURA E
RESTAURO CONSERVATIVO PROSPETTI
DELLA CHIESA DI SAN PAPINO,
SITA IN P.zza S. PAPINO

ELABORATI
ESTRATTO CATASTALE - ESTRATTO P.R.G. -
PLANIMETRIA - PIANTE

Documento	Scala	IL PROGETTISTA Arch. Domenico Spoto	IL PARROCCO Fr. Fiore Paolino Sala
2	1 : 100		
Tav. 1	Data		

APPROVAZIONI